

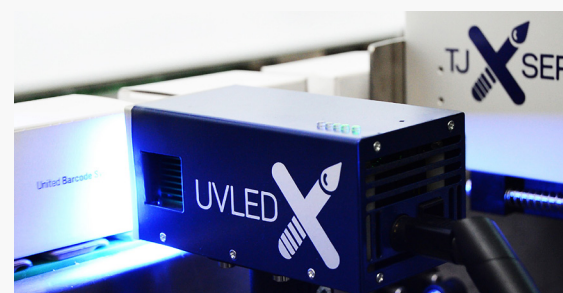
The right choice



Thermo-Tintenstrahldrucker - TIJ

- ✓ **Selbstkonfigurierende UBS-Kartuschen.**
- ✓ **Jede Kartusche ist ein neuer Druckkopf.**
- ✓ **Saubere und geruchsarme Technologie.**
- ✓ **Einfache und leichte Integrierung.**
- ✓ **Konnektivität über TJX AppCode (Android).**
- ✓ **Druckgeschwindigkeit bis zu 50 m/min.**
- ✓ **Beschriftung auf jeder Art von Oberfläche.**
- ✓ **Kompaktes und robustes Design der Steuerung und des Druckkopfes.**
- ✓ **Software für Kennzeichnungsdesign UBS Designer.**
- ✓ **Funktion SPIT - NO Decap time**
- ✓ **PWM-System – Die Leistung der UV LED passt sich der Geschwindigkeit der Linie an.**

“Einheitliches integriertes Sicherheitssystem: UVLED Curing On Board Security System®”



Die **UV LED Thermo-Inkjet-Drucker von United Barcode Systems** sind eigens zur Kodierung und Markierung von Primärgütern designte Drucker. Dank ihrer unterschiedlichen Arbeitsmodi für den Druckkopf, passen wir uns an die Erfordernisse unserer Kunden an: eine höhere Kadenz, eine höhere Auflösung oder sogar um Tinte zu sparen.

Das Design des Druckkopfes wurde optimiert, um die Integrierung und Positionierung an jeder Art von Produktionslinie zu erleichtern. Der Druckkopf erkennt eine offene Seite und unterbricht den Druckvorgang, um Beschädigungen an der Kartusche zu verhindern.

Die elektronische Bauweise dieses Druckers ermöglicht die Erstellung und Steuerung in Echtzeit von festen und variablen Texten während des Druckvorgangs bei hoher Geschwindigkeit und Kadenz.

Der Drucker **TJX UV LED** verfügt über eine grafische Schnittstelle, damit der Benutzer jederzeit den allgemeinen Status des Druckers sehen kann (Tintenfüllstand, Art der Tinte, Formate usw.).

Dank des Kommunikationsprotokolls können wir mittels Dateien das Serialisierungssystem der Produkte steuern. **TJX UV LED** wurde dank seines UV LED Systems zum Direktdruck auf verschiedene poröse und nicht poröse Oberflächen entwickelt.

UV LED verfügt über zwei Arbeitsmodi:

- Standalone: Autonomes Aushärtungssystem. Das UV LED ist zur Aushärtung vom Drucker unabhängig.
- TTL: Ein mit dem Drucker synchronisiertes System, das die Aushärtung des gedruckten Textes optimiert.

Von UBS entwickeltes integriertes **PWM-System**: Das UV LED passt seine Aushärtungsleistung an eine niedrige Geschwindigkeit an, um Beschädigungen am Produkt zu verhindern.

Dank der universellen Konnektivität mit der Umgebung kann sich das Gerät über Bluetooth mit der App verbinden: **TJX AppCode** ermöglicht über einen Tablet die bequeme und intuitive Steuerung des TJX-Druckers.

Problemlose Kreation des zu druckenden Designs, dank unserer **UBS Designer** Software, das die Erstellung, die Editierung und den Versand von Texten an seine Geräte erleichtert. Die von UBS entwickelte und hergestellte UV LED Tinte wurde für Tiefgefrier- und Sterilisierungsprozesse im Autoklav stabilisiert (Farben einsehen).



Technische Eigenschaften

BETRIEBSSPANNUNG	Externes Modul INPUT 110V / 240V 50-60Hz 10W
BETRIEBSTEMPERATUR	Von 5°C bis 40°C (+ 41°F bis + 104°F)
BETRIEBSFEUCHTIGKEIT	Von 5% bis 85% ohne Kondensation

Kartusche

ART DER TINTE	Migrationsarme Druckfarbe UV LED
FARBEN	Schwarz. Andere Farben auf Bestellung * Sehen Sie unseren Farbkatalog ein
FORMAT UND VOLUMEN	Kartusche mit 40 ml

Merkmale des Druckmoduls

DRUCKHÖHE	Bis 12,7 mm (0,5 in)
DRUCKGESCHWINDIGKEIT	Bis zu 50 m/min (bis zu 164 ft/min)
AUFLÖSUNG (vertikal/horizontal)	300 dpi bis 900 dpi in 100er-Einstellungen skalierbar (horizontal) 300 dpi oder 600 dpi (vertikal)
ABSTAND DRUCKKOPF – OBERFLÄCHE	Bis 3 mm (0,11 in)
BARCODES	GS1-128, GS1-DATAMATRIX, EAN-UCC 13, PHARMACODE, etc...
DATEN	Fixe oder variable Texte, Formeln, Logos, Bilder, Daten...
OPTIONEN UND ZUBEHÖR	Externer Kit encoder, AUX box, SYNC box, Lichtsignal mit Ausgang für Linienstillstand, RGB-Fotozelle, TTL-Kabel.

Eigenschaften UV LED Modul

AUSHÄRTUNGSBEREICH	17 x 30 mm
KÜHLUNG	Zwangsbelüftung
LEBENSDAUER	>20 000 Stunden
GARANTIE	1 Jahr
ARBEITSMODUS	2 Aktivierungsmodi – Standalone (autonom) – TTL (mit dem Drucker synchronisiert)
SICHERHEIT	OBSS: On Board Security System PWM (in TTL-Modus) + Encoder

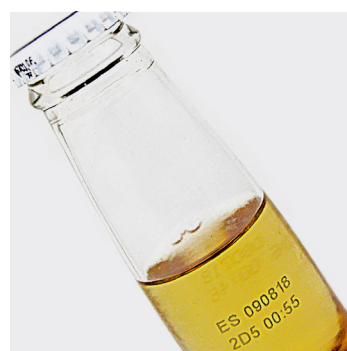
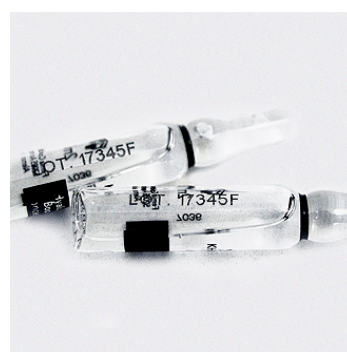
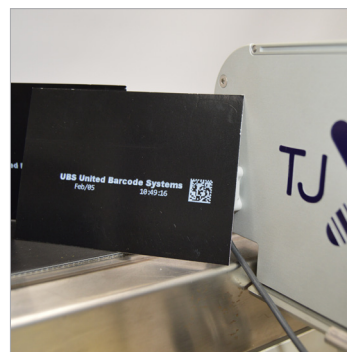
Eigenschaften Steuerung

DISPLAY	1,7 Display zur Anzeige des Druckstatus
KONNEKTIVITÄT	1 USB x 1 RJ45
SOFTWARE ETIKETTENDESIGN	UBS Designer Software

Eigenschaften APPCode

KOMPATIBILITÄT	Tablet Android
KONNEKTIVITÄT	Bluetooth

Konnektivität



Aufgrund unserer Politik der kontinuierlichen Verbesserung können unsere Produktspezifikationen ohne Vorankündigung geändert werden.

